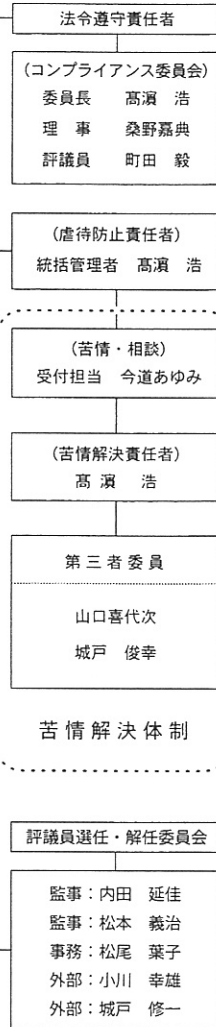


社会福祉法人 恵風会 組織図

理事長	高 濱 浩
理 事	桑野 嘉典 <small>(心身障害者団体連合会会長)</small>
	小笹 正輝 <small>(会社役員)</small>
	岩永 俊光 <small>(管理者)</small>
	嵩山 郁子 <small>(会社役員)</small>
	高濱 三加 <small>(管理者)</small>
監 事	内田 延佳 <small>(フロンティア地区長)</small>
	松本 義治 <small>(元三事会館館長)</small>
評議員	小川 勝幸 <small>(施設地権者)</small>
	松尾 英昭 <small>(平山町自治会長)</small>
	山崎智恵子 <small>(就労支援事業所所長)</small>
	山口喜代次 <small>(児童・民生委員)</small>
	城戸 俊幸 <small>(児童・民生委員)</small>
	桑原 泰久 <small>(南陽会管理者)</small>
	町田 毅 <small>(薬剤師)</small>



〔所属&氏名〕	〔業務内容〕
〔法人・施設 運営事業部〕	
【総務課】	
総 務 班 松尾 葉子	事務・経理・生活支援
経 理 班 山口 真彩	経理・一般事務
" 佐藤 澄二	事務・経理・運営
【業務課】	
庶 務 班 蕪尾 政則	利用者の送迎・配送
" 中下 伸久	利用者の送迎・配送
"	利用者の送迎・配送
〔就労支援多機能型事業所 そよ風の里〕	
管理者・サービス管理責任者 高濱 三加	管理業務、利用者及び保護者の相談、支援計画作成、関係機関の調整等
【継続B型事業】	
生活支援員 森永 望美※	生活相談 (製パン)
職業指導員 赤尾 孝行	職業指導 (製パン)
職業指導員 開野あい子	職業指導 (製パン)
職業指導員 岩永女久美	職業指導 (製パン)
職業指導員 船本 久美	職業指導 (製めん)
生産支援員 柳本加代子	職業指導 (配食サ)
生産支援員 杉山 千晴	職業指導 (配食サ)
生産支援員 山崎 正義	生産支援 (農 園)
目標達成指導員 山中 千草	職業指導 (製パン)
目標達成指導員 岩永 俊光※	工賃引き上げ指導
【移行支援事業】	
生活支援員 磯部小百合	生活相談・関係部署等の連絡
就労支援員 北原 範子※	職場開拓・定着支援
職業指導員 木場 雅代	職業指導
【定着支援事業】	
定着支援員 北原 範子※	事業所訪問・定期支援
〔就労継続支援B型事業所 そよ風の里プラスワン〕	
【継続B型事業】	
管理者・サービス管理責任者 高濱 浩	管理業務、利用者及び保護者の相談、支援計画作成、関係機関の調整等
生活支援員 高木 誠市	生活相談 (印刷)
職業指導員 吉田 史乃	職業指導 (デザイン)
職業指導員 馬場 秀幸	職業指導 (WEB)
職業指導員 村岡 昌之	就労支援 (P検指導)
目標達成指導員 吉田 礼	職業指導 (PC)
目標達成指導員 井田 和美	工賃引き上げ指導
〔相談支援センター ほっと〕	
【特定相談支援事業】	
管理者 岩永 俊光※	管理業務
相談支援員 山田 結花	サービス計画作成、法人外継続サービス利用支援
相談支援員 今道あゆみ△	法人内継続サービス利用支援
相談支援員 森永 望美※	法人内継続サービス利用支援

※は兼務  
△は育休